



Conducteur.trice de ligne

Codification ROME : **H2906** – Conduite d'installation automatisée ou robotisée de fabrication mécanique

Définition

Le conducteur.trice surveille et alimente un équipement de production automatisé (machine, ligne, robot, automate) de fabrication mécanique ou d'assemblage d'éléments structurels, selon les règles de sécurité et les impératifs de production (délai, qualité).

Il peut assurer la maintenance préventive de l'équipement et être amené à recueillir les codes défauts, à poser un diagnostic et à remonter la panne à sa hiérarchie.

Accès au métier

→ Ce métier est accessible avec un diplôme de niveau **CAP/BEP à Bac** (bac professionnel, brevet professionnel...) en mécanique, électrotechnique ou travail des métaux, mais peut l'être également **sans diplôme ni expérience professionnelle**.

→ Un ou plusieurs **certificats d'aptitude à la conduite en sécurité** (CACES), conditionné(s) par une aptitude médicale à renouveler périodiquement peu(ven)t, être requis.

Nota : le cas échéant, des certifications peuvent être proposées et prises en charge par l'agence d'emploi avant le début de la mission en intérim.

Autres appellations

Spécificités métier

Le métier de conducteur se décline en différents intitulés, principalement selon le **type d'équipement** dont il a la responsabilité (machine, automate, robot, ligne) et le **type de fabrication** (soudage, ferrage...) et **produits fabriqués**. **On relève principalement :**

AUTRES APPELLATIONS

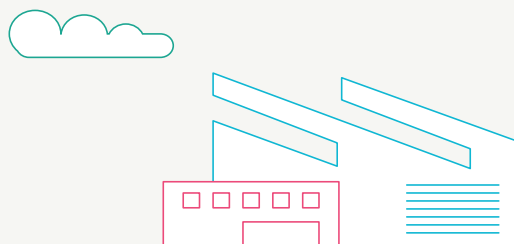
- Agent.e d'équipement automatisé de fabrication mécanique
- Conducteur.trice d'installation automatisée ou robotisée en fabrication mécanique / de système de production automatisée en fabrication mécanique
- Opérateur.trice de production d'équipement automatisé en construction mécanique / sur machine automatique de production mécanique
- Servant.e de machine en construction mécanique

SPÉCIFICITÉS MÉTIER

Agent.e d'équipement automatisé de production du travail des métaux et composites / de production mécanique / d'exécution polyvalente d'équipement automatisé du travail des métaux et composites / Conducteur.trice d'équipements de ferrage / de machines automatiques de soudage à l'arc / de machines automatiques en montage-assemblage mécanique / de machines de soudage / Opérateur.trice d'équipement automatisé de production du travail des métaux et composites / d'équipements de ferrage / sur machine automatique de production du travail des métaux et composites / sur machine automatisée de montage-assemblage mécanique / sur machine de soudage / sur machine de soudage sous flux gazeux : sur machine de soudage sous flux solide / sur machine du travail des métaux et composites / sur machine automatiques de soudage / Opérateur.trice polyvalent.e d'équipement automatisé du travail des métaux et composites / Opérateur.trice régleur.euse sur robot de soudage / Ouvrier.ière sur machine du travail des métaux et composites / Soudeur.euse sur machines automatiques de soudage à l'arc / sur machines automatiques par bombardement d'électrons / sur machines automatiques par friction / sur machines automatiques par points / Sur machine automatiques par résistance

Exemples de métiers connexes

- Conducteur.trice d'équipement de production alimentaire / d'usinage / de déformation des métaux / de formage et découpage des matériaux / d'installation de production des métaux
- Monteur.euse assembleur.euse mécanique
- Conducteur.trice d'installation de pâte à papier / d'équipement de conditionnement / de traitement d'abrasion de surface
- Pilote d'unité élémentaire de production mécanique ou de travail des métaux
- Régleur.euse d'équipement de production industrielle





Compétences de base

SAVOIRS

- Indicateurs de suivi de production / de **suivi d'activité**
- Utilisation d'**outillages électroportatifs** (scie électrique, ponceuse...) / d'outillages manuels)
- **Métrologie**
- Outils **bureautiques**
- Normes **qualité**
- **Electricité**
- **Automatisme**
- **Mécanique**
- Règles de **sécurité**
- Lecture de **documents techniques**

SAVOIR-FAIRE

- Vérifier les éléments de **sécurité** sur les équipements de production (machine-outil, ligne de montage, ...)
- Approvisionner les **engins d'exploitation**
- Contrôler le **fonctionnement** d'un outil ou d'un équipement
- Détecter un **dysfonctionnement**
- Appliquer les **mesures correctives**
- Retirer les produits **non conformes** d'une production
- Concevoir des **supports de suivi** et de gestion
- Assurer une **maintenance de premier niveau**
- Entretenir des **équipements**

Compétences spécifiques selon les postes

SAVOIRS

- Techniques de conditionnement

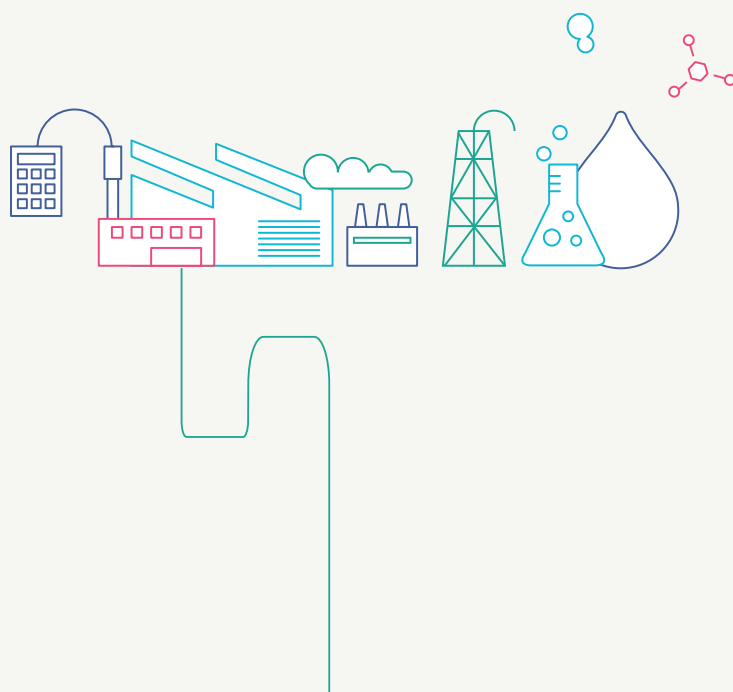
SAVOIR-FAIRE

- **Intervenir sur une opération automatisée** de cisailage, découpage / de ferrage / de formage, poinçonnage, sertissage / de montage assemblage / de soudage sous flux gazeux / de soudage sous flux solide, laser, par faisceau d'électrons, par résistance, par ultrasons/ de trempage, d'usinage meulage
- Réaliser une **intervention** nécessitant une **habilitation**
- Utiliser un **engin** nécessitant une **habilitation**
- Réajuster des **réglages de paramètres** d'équipements de production automatisée
- Programmer les **déplacements et les trajectoires** d'installations automatisées ou robotisées
- Vérifier et **remplacer des outils**, des outillages sur des équipements de production
- Réaliser la **protection des pièces** (traitement anticorrosion, masquage, emballage, ...)

CERTIFICATIONS*

- Habilitations électriques de **travaux hors tension**
- Habilitations électriques de **travaux sous tension**
- **CACES R 484** - Ponts roulants et portiques
- **CACES R 484-1** - Ponts roulants et portiques à commande au sol
- **CACES R 484-2** - Ponts roulants et portiques à commande en cabine
- **CACES R 489-1A** - Transpalettes et préparateurs sans élévation du poste de conduite (h < ou = à 1,20 m)
- **CACES R 489-1B** - Gerbeurs à conducteur porté (hauteur de levée > 1.20 m)
- **CACES R 489-3** - Chariots frontaux en porte-à-faux (capacité nominale < ou = à 6 tonnes)

* le cas échéant, proposées et prises en charge par l'agence d'emploi avant le début de la mission en intérim.





Contexte du métier

- Le développement des **lignes et équipements automatisés ou robotisés** dans les différents secteurs industriels (mécanique, métallurgie...) implique des **besoins croissants de conducteurs.trices** à même de piloter ces installations.
- Ces profils d'ouvriers qualifiés occupent une **part croissante dans l'emploi industriel**, au détriment des ouvriers non qualifiés, ainsi que dans le recours à l'intérim utilisé par les entreprises utilisatrices pour ajuster les effectifs au plus près des carnets de commande et variations d'activités.

Enjeux métier pour l'intérim



Métier à potentiel d'emplois

C'est le 3^{ème} métier à potentiel d'emplois en intérim dans le secteur de l'industrie.

Les agences d'emplois ont fait part d'un nombre élevé de missions potentielles à pourvoir si elles disposaient de candidatures en nombre suffisant pour répondre à la demande.



Métier en tension

4^{ème} métier du secteur de l'industrie en termes de difficultés de recrutement, avec 47% des agences concernées.

Evolution des compétences et des qualifications attendues

Les attentes des entreprises utilisatrices vis-à-vis des conducteurs de ligne ou d'installation automatisée visent notamment la maîtrise des compétences suivantes :

- Savoir maintenir une **cadence** et argumenter tout écart de production
- Savoir lire et **interpréter un code défaut** et relayer l'information
- Savoir identifier un **dysfonctionnement** et poser un diagnostic
- Assurer la **maintenance préventive** de l'équipement et sensibiliser les opérateurs de production aux bonnes pratiques d'utilisation de l'équipement.

Ces besoins en compétences et le champ de responsabilité des conducteurs sont susceptibles d'évoluer avec les **progrès technologiques** liés aux équipements (capteurs, intelligence artificielle...).

