



Couvreur.euse

Codification ROME : **F1610** – Pose et restauration de couvertures

Définition

Le couvreur.euse effectue la préparation et la pose des éléments de couverture (ardoises, tuiles, tôles...) pour la mise hors d'eau de tous types de bâtiments, dans le cadre de travaux neufs ou de rénovation, selon les règles de sécurité.

Il réalise la protection des parties en saillie et pose des systèmes d'évacuation d'eaux pluviales (gouttières...).

Il peut réaliser des travaux simples de charpente et peut également encadrer une équipe.

Accès au métier

→ Ce métier est accessible avec un **CAP/BEP** en couverture du bâtiment ou avec une **expérience professionnelle** dans ce secteur, **sans diplôme particulier**.

→ Un diplôme de niveau **Bac** (Bac professionnel, Brevet Professionnel) peut être demandé pour les **postes d'encadrement d'équipe**.

Autres appellations

Spécificités métier

Le métier de couvreur se décline en différentes appellations, principalement selon le **matériau utilisé** (ardoise, chaume, zinc, tuiles, lauzière...). La **responsabilité managériale** peut entraîner d'autres appellations (chef d'équipe, responsable...).

- Aide couvreur.euse
- Chef d'équipe de couvreurs
- Couvreur.euse de chaume
- Couvreur.euse en monuments historiques
- Couvreur.euse ardoisier.ière
- Couvreur.euse charpentier.ière
- Couvreur.euse ferblantier.ière
- Couvreur.euse lauzier.ière
- Couvreuse tuilier.ière
- Couvreuse zingueur.euse
- Zingueur.euse
- Couvreuse poseur.seuse de panneaux solaires
- Monteur.teuse de panneaux photovoltaïques

Exemples de métiers connexes

- Agent.e de maintenance du bâtiment
- Charpentier.ière
- Chef.fe de chantier
- Cordiste
- Etanchéïste
- Façadier.ière
- Grutier.ière
- Installateur.trice de panneaux solaires
- Plaquiste
- Installateur.trice antenniste
- Vendeur.euse en décoration et équipement du foyer
- Formateur.trice professionnelle





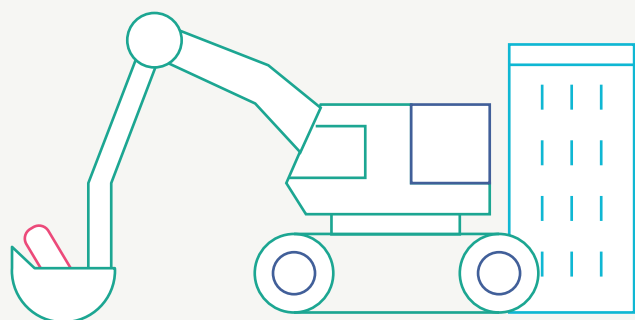
Compétences de base

SAVOIRS

- **Géométrie**
- Règles et consignes de **sécurité**
- Techniques de **découpe de matériaux**
- Techniques de **soudure plomb**
- Lecture de plan, de **schéma**
- **Calcul dimensionnel** (surface, volume, ...)
- Techniques de **soudure sur zinc**
- Techniques de **traçage**

SAVOIR-FAIRE

- Repérer les particularités du **montage de la toiture d'origine**
- Dessiner des accessoires de **couverture et d'étanchéité**
- Déposer une **toiture**
- Remplacer des **chevrons**
- Poser des **matériaux isolants**
- Définir l'emplacement des **supports de couverture**
- Poser des **supports de couverture**
- Réaliser la **pose d'éléments de couverture**
- Poser des **tuiles**
- Poser des **tôles**
- Poser des **ardoises**
- Façonner les **gouttières, chéneaux et tuyaux de descente**
- Poser les **gouttières, chéneaux et tuyaux de descente**
- Poser des **fermetures menuisées**
- Réaliser un raccordement d'**étanchéité**



Compétences spécifiques selon les postes

SAVOIRS

- Caractéristiques et **propriétés du verre**
- Caractéristiques des **toitures en bois**
- Caractéristiques des **toitures en chaume**
- Caractéristiques des **toitures en pierre**
- Techniques de **désamiantage**
- Chiffrage / **calcul de coût**

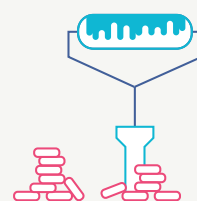
SAVOIR-FAIRE

- Poser des **panneaux solaires / photovoltaïques**
- **Poser des couvertures** en bois / en chaume / en métal / en pierre / en verre
- Tailler, calibrer la **pierre de couverture** (lauze, gneiss, ...) et la poser en **toiture** sur voûte par calage avec du remblai
- **Maçonner** des éléments de couverture
- Tracer des **développements de versants** sur schémas
- Déposer des **toitures amiantées**
- Assembler les **structures porteuses lourdes** d'un ouvrage
- Utiliser un **engin** nécessitant une **habilitation**
- Assister techniquement un **client**
- Etablir un **devis**
- Coordonner l'**activité d'une équipe**

CERTIFICATIONS*

- **CACES R 408** - Montage, utilisation et démontage des échafaudages de pied
- **CACES R 486**- Plates-formes élévatrices mobiles de personnel
- **CACES R 486-A** - PEMP du groupe A
- **CACES R 486-B** - PEMP du groupe B
- **CACES R 486-C** - Conduite hors production des PEMP des types 1 et 3

* le cas échéant, proposées et prises en charge par l'agence d'emploi avant le début de la mission en intérim.





Contexte du métier

- Le secteur de la construction a un **recours important à l'intérim** du fait de la forte variabilité de ses besoins d'emploi : chantier nécessitant de mobiliser rapidement une main d'œuvre importante, mode-projet impliquant la tenue de l'échéancier avec des besoins en compétences différents selon les étapes, importantes incertitudes (aléas météorologiques...).
- Pour les **ouvriers qualifiés**, le **recours à l'intérim est élevé** du fait des **difficultés de recrutement** rencontrées par les entreprises utilisatrices et de la **simplification administrative** apportée par les agences d'emploi (certifications, fiches de paie...). Néanmoins, pour les couvreurs, la situation semble sensiblement différente ; les offres d'emploi sont plutôt en diminution et les entreprises peuvent privilégier les CDI et la sous-traitance au recours à l'intérim.
- L'effectif des couvreurs en intérim est projeté **à la baisse** dans les années à venir.

Enjeux métier pour l'intérim



Métier à potentiel d'emplois

C'est le 8^{ème} métier à potentiel d'emplois en intérim dans le secteur du BTP.

Les agences d'emploi ont fait part d'un nombre élevé de missions potentielles à pourvoir si elles disposaient de candidats en nombre suffisant pour répondre à la demande.



Métier en mutation

Le métier évolue avec l'apparition progressive de solutions de port de charge en hauteur (manuscopique, monte-matériaux...) permettant d'améliorer les conditions de travail du couvreur.



Métier en tension

7^{ème} métier du BTP en termes de difficultés de recrutement, avec un enjeu d'attractivité du métier vis-à-vis des jeunes.

Evolution des compétences et des qualifications attendues

Le métier de couvreur évolue peu en termes de techniques, mais connaît une amélioration des conditions de travail (facilitation du port de charges) nécessitant l'acquisition des compétences suivantes :

- Conduire des équipements d'aide au portage de charge (manuscopique, monte-charge) et intégrer l'aide technique à sa pratique professionnelle quotidienne.

