



# Electricien.ienne

Codification ROME : **F1602** – Électricité bâtiment

## Définition

**L'électricien.ienne réalise des travaux d'installation et de mise en service des équipements électriques dans des bâtiments à usage domestique, tertiaire et industriel selon les règles de sécurité.**

Il peut câbler et raccorder des installations très basse tension (téléphonie, informatique, alarme...).

Il peut effectuer des travaux de dépannage et de maintenance.

Sur un chantier, il doit coordonner ses activités avec les autres corps de métier.

## Accès au métier

- Ce métier est accessible avec un **CAP/BEP** en électricité
- Un diplôme de niveau **Bac professionnel** à **Bac+2** (BTS/DUT) peut être demandé selon le secteur (domotique, électrotechnique, automatisme...) et pour les **postes d'encadrement d'équipe**.
- Une habilitation aux **risques d'origine électrique** est exigée et un **Certificat d'Aptitude à la Conduite En Sécurité** (CACES), conditionné par une **aptitude médicale** à renouveler périodiquement, peut également être requis.

NB : le cas échéant, ces certifications ou habilitations peuvent être proposées et prises en charge par l'agence d'emploi avant le début de la mission en intérim.

## Autres appellations Spécificités métier

Le métier d'électricien se décline en différentes appellations, principalement selon le **type d'installation** et les habitations qui le régissent (Basse tension, Haute tension, etc.), la **nature des travaux** à mener (installation, maintenance, rénovation...) et le **secteur** dans lequel l'électricien intervient (bâtiment, télécom, domotique...). Les **responsabilités managériales** peuvent également entraîner des appellations spécifiques (chef d'équipe, chef de chantier...).

- Monteur.euse électricien.ne
- Chef d'équipe électricien
- Chef de chantier en installations électriques
- Electricien.ienne bâtiment tertiaire/ de chantier / d'équipement / d'équipement domestique / du bâtiment / photovoltaïque / tertiaire
- Electrotechnicien.ne d'installation
- Enseigniste
- Technicien.ienne de pose de compteurs électriques
- Domoticien.ne
- Installateur.trice télécoms et courants faibles

## Exemples de métiers connexes

- Ascensoriste
- Vendeur.euse en article d'électricité
- Electricien.ienne de plateau / de spectacle
- Formateur.trice bâtiments





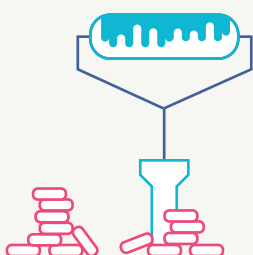
## Compétences de base

### SAVOIRS

- Electricité du domaine des **Voix, Donnés, Images** (VDI)
- **Automatisme**
- **Domotique**
- **Electronique**
- Utilisation d'**appareils de mesure électrique** (multimètre, ...)
- Règles et consignes de **sécurité**
- Règles de sécurité du **travail sous tension**
- Lecture de plan, de **schéma**
- Techniques de **soudure**
- **Mécanique**

### SAVOIR-FAIRE

- Creuser des **saignées**
- Réaliser et poser des **chemins de câbles** et des conduits électriques en apparent ou en encastré
- **Positionner** une **armoire électrique** de locaux domestiques ou tertiaires
- **Raccorder** une **armoire électrique** aux équipements de locaux domestiques ou tertiaires
- **Positionner** une **armoire électrique industrielle**
- **Equiper** une **armoire électrique industrielle**
- Fixer des **éléments basse tension**
- Raccorder des **éléments basse tension**
- Câbler un **matériel**
- **Mettre sous tension** une installation électrique
- **Contrôler** une installation électrique



## Compétences spécifiques selon les postes

### SAVOIRS

- **Habilitations électriques** de travaux hors tension
- **Habilitations électriques** de travaux sous tension
- Techniques de **maçonnerie**
- Normes **qualité**

### SAVOIR-FAIRE

- Réaliser une intervention nécessitant une **habilitation**
- Utiliser un **engin** nécessitant une **habilitation**
- Changer ou **réparer** un élément ou un **ensemble défectueux**
- Diagnostiquer une **panne**
- Réaliser des supports et des **armoires électriques**
- Réaliser des **petits ouvrages de maçonnerie**
- Installer un **équipement électronique**
- Connecter des **équipements électroniques**
- Réaliser la pose de la partie électrique des **installations photovoltaïques**
- Contrôler la **conformité des travaux** jusqu'à réception
- Contrôler l'état d'**avancement des travaux**
- Coordonner l'**activité d'une équipe**
- Diriger un **service, une structure**

### CERTIFICATIONS

- **CACES R 457** - Montage, démontage et utilisation des échafaudages roulants
- **CACES R 482-F** - Chariots de manutention tout-terrain
- **CACES R 486** - Plates-formes élévatrices mobiles de personnel
- **CACES R 486-A** - PEMP du groupe A
- **CACES R 486-B** - PEMP du groupe B
- **CACES R 486-C** - Conduite hors production des PEMP des types 1 et 3

\* le cas échéant, proposée et prise en charge par l'agence d'emploi avant le début de la mission en intérim.



## Contexte du métier

- Le secteur de la **construction** a un **recours important à l'intérim** du fait de la forte variabilité de ses besoins d'emploi : chantier nécessitant de mobiliser rapidement une main d'œuvre importante, mode-projet impliquant la tenue de l'échéancier avec des besoins en compétences différents selon les étapes, importantes **incertitudes** (aléas météorologiques...).
- Pour les **électriciens**, le **recours à l'intérim** est particulièrement **élevé et projeté à la hausse**, du fait des **difficultés de recrutement** rencontrées par les entreprises utilisatrices et de la **simplification administrative** apportée par les agences d'emploi (vérification des habilitations...). Les agences d'emploi peuvent toutefois **peiner à répondre à la demande** du fait, notamment, des exigences d'habilitations spécifiques à chaque mission.

## Enjeux métier pour l'intérim



### Métier à potentiel d'emplois

C'est le 2<sup>ème</sup> métier à potentiel d'emplois en intérim dans le secteur du BTP.

Les agences d'emploi ont fait part d'un nombre élevé de missions potentielles à pourvoir si elles disposaient de nombre suffisant au profil adapté pour répondre à la demande.



### Métier concurrencé

Le recours à l'intérim est concurrencé par l'auto-entrepreneuriat, très présent dans le secteur de la construction, en particulier chez les ouvriers qualifiés tels que les électriciens, et par les travailleurs détachés, dans une moindre mesure.



### Métier en tension

2<sup>ème</sup> métier du BTP en termes de difficultés de recrutements avec 73% des agences concernées.



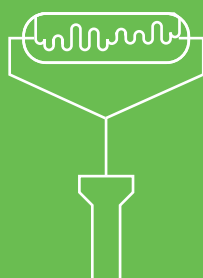
### Métier en mutation

Les différents niveaux d'habilitation exigés, le développement de la domotique et des technologies courants faibles, ainsi que les normes de construction durable, font évoluer les pratiques professionnelles et renforcent les besoins en expertises spécifiques.

## Evolution des compétences et des qualifications attendues

**Outre les exigences d'habilitations spécifiques, les pratiques professionnelles et compétences des électriciens sont amenées à évoluer progressivement pour :**

- Intégrer les **normes et exigences de la construction durable** (bâtiment basse consommation, bâtiment autonomes...)
- Intégrer les **évolutions technologiques** de type domotique, gestion voix-données-image, bâtiments connectés et « intelligents »
- S'interroger sur les meilleures **pratiques professionnelles** à déployer au regard des installations à réaliser, en lien avec les autres corps de métier.



## Métiers émergents / en développement

- Spécialiste Bâtiment Connecté
- Installateur en dispositifs électriques intelligents
- Spécialiste gestion voix-données-images