



Maçon.ne

Codification ROME : **F1703** – Maçonnerie

Définition

Le maçon.ne construit des murs, des façades, des cloisons, par maçonnerie d'éléments portés (parpaings, briques, pierres, carreaux de plâtre...), selon les règles de sécurité.

Il maçonne des structures horizontales (chapes, dalles...), réalise différents coffrages et éléments de ferrailage, effectue l'étanchéité et l'isolation des locaux.

Il peut construire des ouvrages particuliers tels que des piscines, des ouvrages paysagers, des monuments funéraires...

Il peut avoir en charge l'approvisionnement, le rangement et le maintien en propreté du chantier, ainsi que l'encadrement d'une petite équipe.

Accès au métier

- Cet métier est accessible avec un **CAP/BEP en construction bâtiment gros œuvre ou en aménagement paysager**.
- Toutefois, les entreprises peuvent également recruter avec une **expérience professionnelle** dans ces secteurs ou dans un autre secteur, sans diplôme particulier.
- Un diplôme de **niveau Bac** (Bac professionnel, Brevet Professionnel...) peut être demandé pour les **postes d'encadrement d'équipe**.

Autres appellations Spécificités métier

Le métier se décline en différents intitulés selon le type de maçonnerie réalisée (briqueteur, cimentier, ...) ou le secteur dans lequel l'activité se réalise (monuments funéraires, piscine, cheminées...)

AUTRES APPELLATIONS

- Atrier.ière / Atrier.ière-fumiste / Brasqueur.euse / Briqueteur.euse / Chapiste / Chef d'équipe maçon.ne / Cimentier.ière
- Cimentier.ière applicateur.trice / enduiseur.euse / Fumiste
- Maçon.ne en rénovation / en thermique industrielle / pierre / bâtisseur.seuse de pierres sèches
- Maçon.ne-applicateur.trice / boiseur.euse / briqueteur.euse / carreleur.euse / cimentier.ière / coffreur.euse / couvreur.euse / enduiseur.euse / ferrailleur.euse / finisseur.seuse
- Maçon.ne-fumiste / fumiste en verrerie / limousinant.e / plâtrier.ière / Moellonneur.euse /
- Ouvrier.ière de la maçonnerie /Parpineur.euse

SPÉCIFICITÉS MÉTIER

Installateur.trice-poseur.euse de piscines préfabriquées / Maçon.ne-piscinier.ière / Maçon.ne du paysage / Maçon.ne en monuments funéraires / Maçon.ne poseur.euse de cheminées et poêles

Exemples de métiers connexes

- Ouvrier.ière d'entretien des espaces verts
- Jardinier.ière
- Coffreur.euse
- Bancheur.euse
- Étancheur.euse
- Monteur.euse en isolation thermique industrielle





Compétences de base

SAVOIRS

- Règles et consignes de **sécurité**
- Techniques d'application d'**enduit**
- Techniques de **ferraillage**
- Techniques de **boisage**
- Techniques de **traçage**
- Lecture de **plan**, de schéma
- Prise d'aplomb et de **niveau**
- **Equerrage**
- Techniques de **calepinage**
- **Calcul dimensionnel** (surface, volume, ...)
- Techniques de **maçonnerie**

SAVOIR-FAIRE

- Assembler les **structures porteuses** lourdes d'un ouvrage
- **Terrasser** et niveler la fondation
- Monter les **murs** par maçonnerie d'éléments portés
- Réaliser des **enduits**
- Appliquer les **mortiers**
- **Assembler** des éléments d'**armature** de béton
- **Positionner** des éléments d'**armature** de béton
- Réaliser et poser les **coffrages** et couler les éléments en béton
- Couler le **mortier**
- Lier des éléments de **plancher** au mortier
- **Poser** des éléments **préfabriqués**
- **Sceller** des éléments préfabriqués
- Réaliser des **ouvertures** de portes ou fenêtres
- Réaliser et lisser les **joints**

→ Types d'**isolation thermique**

→ Normes d'**isolation phonique**

→ **Chiffrage** / calcul de coût

SAVOIR-FAIRE

- Poser des tuiles / Poser des **couvertures** en métal / Poser des tôles
- Poser des éléments de **bardeau bitumé**
- Utiliser un **engin** nécessitant une habilitation
- Réaliser des travaux de **déconstruction**
- Délimiter des réservations pour positionnement d'**ouvertures**
- Réaliser un **mur** en pierres / Elever un mur en briques
- Construire des **ouvrages particuliers** (piscines, caves, monuments funéraires, ...)
- Réaliser des ouvrages de **maçonnerie paysagère** (dallages, pavages, murets, escaliers, ...)
- Poser des **piscines préfabriquées** / Poser une **cheminée**
- Réaliser un **conduit de fumées**/ Poser du **carrelage**
- Couper des **matériaux de revêtements** et de finition
- Poser des **fermetures menuisées**/ Sceller des fermetures menuisées
- Installer des **cloisons légères**, des doublages préfabriqués ou des faux plafonds
- Poser des **matériaux isolants** / Assister techniquement un client
- Etablir un **devis** / Coordonner l'activité d'une équipe

CERTIFICATIONS

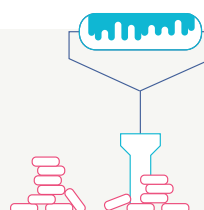
- **CACES R 408** - Montage, utilisation et démontage des échafaudages de pied
- **CACES R 486** -Plates-formes élévatrices mobiles de personnel
- **CACES R 486-A** - PEMP du groupe A
- **CACES R 486-B** - PEMP du groupe B
- **CACES R 486-C** - Conduite hors production des PEMP des types 1 et 3

Nota : le cas échéant, des certifications peuvent être proposées et prises en charge par l'agence d'emploi avant le début de la mission en intérim.

Compétences spécifiques selon les postes

SAVOIRS

- Caractéristiques des **toitures métalliques**
- Techniques de **soudure sur zinc**
- Techniques de **découpe de matériaux**
- Techniques de **maçonnerie paysagère**
- Travaux de **fumisterie**





Contexte du métier

→ **L'intérim représente un réflexe fort des entreprises utilisatrices** du secteur de la construction, qui en fait une solution fréquemment activée sur le métier de maçon. L'intérim permet un ajustement au plus près des besoins en compétences en fonction de l'avancée des projets et des chantiers. Il répond également au souhait de simplification et de réduction de la charge administrative (vérification des habilitations, établissement des salaires...).

→ Dans ce contexte de forte demande, le manque d'attractivité du métier, lié notamment aux **conditions d'exercice du travail**, permet difficilement d'attirer des nouveaux candidats et génère de fortes difficultés de recrutement pour les agences d'emploi.

Enjeux métier pour l'intérim



Métier à potentiel d'emplois

C'est le 1^{er} métier à potentiel d'emplois en intérim dans le BTP. Les agences d'emploi ont fait part d'un nombre élevé de missions potentielles à pourvoir si elles disposaient de candidatures en nombre suffisant au profil adapté pour répondre à la demande.



Métier concurrencé

Le recours à l'intérim est concurrencé par l'auto-entrepreneuriat et par les travailleurs détachés.



Métier en tension

3^{ème} métier du secteur du BTP en termes de difficultés de recrutement, avec 69% des agences concernées.

Les agences d'emploi estiment que la demande des entreprises a augmenté depuis la crise sanitaire.



Métier en mutation

Le métier de maçon est recherché dans sa version « ouvrier qualifié » et évolue vers l'intégration des techniques de construction durable et la réponse aux normes qui les régissent.

Evolution des compétences et des qualifications attendues

Les pratiques professionnelles des maçons évoluent progressivement pour intégrer les blocs de compétences suivantes :

- **Intégrer les exigences et normes** de la construction durable et écologique dans les techniques de maçonnerie.
- **Maîtriser les règles de sécurité**, s'approprier les règles spécifiques liées au poste.
- **Se positionner** au sein d'une équipe de permanents et s'inscrire en force de proposition lors des réunions de chantier.

