



# Maçon Voiries et Réseaux Divers (VRD)

Codification ROME : **F1702** – Construction de routes et voies

## Définition

**Le maçon Voiries et Réseaux (VRD) réalise tout ou partie des ouvrages liés à la construction ou à la réfection de routes, chaussées (enrobés, ...), voies ferrées et de leurs dépendances (bordures, trottoirs, caniveaux,...) selon les règles de sécurité.**

Il peut conduire des engins de travaux publics.

## Accès au métier

- Cet emploi/métier est accessible avec un **CAP/BEP dans une spécialité du gros œuvre** ou des **travaux publics**, ou **avec une expérience professionnelle** dans ce secteur sans diplôme particulier
- Un diplôme de **niveau Bac** (Bac professionnel, Brevet Professionnel) peut être demandé pour les postes **d'encadrement d'équipe**.
- Un **Certificat d'Aptitude à la Conduite En Sécurité** -CACES- conditionné par une aptitude médicale à renouveler périodiquement peut être requis.

## Autres appellations Spécificités métier

- Agent.e d'entretien de la voie ferrée
- Chef.fe d'application d'enrobés
- Chef.fe d'équipe mise en oeuvre d'enrobés
- Chef.fe d'équipe produits noirs
- Compagnon.ne Voiries et Réseaux Divers -VRD-
- Compagnon.ne routier.ère
- Conducteur.rice de répanduses
- Maçon.ne Voiries et Réseaux Divers -VRD-
- Ouvrier.ère en voiries
- Ouvrier.ère Voiries et Réseaux Divers -VRD-
- Ouvrier.ère poseur.euse de voies ferrées
- Ouvrier.ère régaleur.euse d'enrobés
- Paveur.euse
- Poseur.euse de bordures et caniveaux
- Poseur.euse de panneaux de signalisation
- Poseur.euse de voies ferrées
- Régaleur.euse sur voiries
- Régaleur.euse-répandeur.euse

## Exemples de métiers connexes

- Agent.e de fabrication de l'industrie du béton
- Manoeuvre bâtiment
- Canalisateur.trice
- Agent.e d'exploitation du réseau ferré





## Compétences de base

### SAVOIRS

- Aménagement urbain
- Techniques de **jointement**
- Techniques de **coulage du béton**
- Techniques d'**application d'enrobés**
- Caractéristiques des **enrobés**
- Règles et **consignes de sécurité**
- Guidage d'**engins de chantier**
- Lecture de **plan**, de schéma
- Engin de **terrassement** mécanisé
- Utilisation d'**outils manuels** de terrassement
- Utilisation d'**appareils de mesure topographique**
- Techniques de **traçage**

### SAVOIR-FAIRE

- **Sécuriser** le chantier et ses abords (signalisation, balisage, déviations, ...) et établir les modalités de **rotation des engins** selon les contraintes du terrain
- Positionner des **repères d'ouvrages** sur un chantier
- Réaliser des travaux de **terrassement**, de fondations
- Implanter des **pavés** ou des **dalles**
- Poser des éléments de **voirie**
- Remblayer l'**excavation** et compacter les tranchées
- Appliquer les **couches d'assises** de chaussée
- **Compacter** les couches d'assises de chaussée
- Répandre les **granulats**, les **gravillons** ou les déblayer

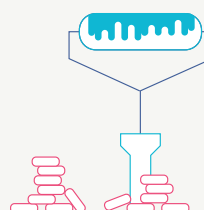
## Compétences spécifiques selon les postes

### SAVOIRS

- Caractéristiques des **infrastructures aéroportuaires** (pistes d'atterrissage, ...)
- Techniques de **maçonnerie**
- Techniques de **peinture**

### SAVOIR-FAIRE

- Appliquer un **revêtement de piste d'aéroport**
- Régler des couches de revêtement de piste d'aéroport
- Régler des couches de revêtement de **sols sportifs**
- Poser des couches de revêtement de **sols sportifs**
- Utiliser un **engin** nécessitant une habilitation
- **Maçonner** des éléments de voirie et d'aménagements urbains
- **Surveiller et ajuster** le réglage d'un engin de revêtement
- **Entretien des équipements** de voies ferrées
- Poser des équipements de voies ferrées
- Poser des **panneaux de signalisation routière**
- Réaliser des **marquages de signalisation** au sol
- Installer des **rails** et des **glissières** de sécurité routière
- Poser les **gouttières, chéneaux et tuyaux de descente**
- Installer des regards **préfabriqués**
- Installer des **gainés et câblages**
- **Coordonner l'activité d'une équipe**





## Contexte du métier

- Le recours à l'intérim sur le métier de maçon VRD est notamment lié aux **difficultés de recrutement de salariés** : déficit de candidats par rapport au volume d'offres, manque de qualification des candidats (absence de diplôme en travaux publics ou gros œuvre, peu d'expérience professionnelle...), etc.
- Le maçon VRD intérimaire peut intervenir sur **tous types de postes** (réaliser des bordures, des caniveaux, des pavés, des réseaux secs/humides et faire de la lecture de plan), **à l'exception de la conduite d'engins s'il n'a pas l'habilitation requise** (CACES). Il est recruté comme renfort sur un poste précis pour lequel il va être amené à réaliser une diversité de tâches (par ex. réaliser des fonds de forme, régler la grave, poser la couche de goudron définitive...), **sous la responsabilité d'un poste permanent**.

## Enjeux métier pour l'intérim



### Métier à potentiel d'emplois

**3<sup>ème</sup> métier à potentiel d'emplois en intérim dans le secteur du BTP.** Le nombre de contrats en intérim est assez faible comparativement à d'autres métiers du BTP, mais les agences d'emploi estiment un nombre élevé de missions potentielles à pourvoir si elles disposaient de candidats en nombre suffisant pour répondre à la demande.



### Métier à enjeux locaux

Un métier dont la part des contrats en intérim représente un poids relativement important en région **Centre-Val de Loire** et en **Occitanie** avec respectivement 7% et 11%.



### Métier en tension

**8<sup>ème</sup> métier du BTP en termes de difficultés de recrutement,** avec un enjeu d'**attractivité** du métier vis-à-vis des **jeunes**.



### Métier en mutation

Le métier évolue essentiellement avec le renforcement des **normes environnementales** dans l'usage des produits (remplacement de produits au fioul par des composants biologiques pour nettoyer les EPI, suppression des produits composant de l'amiante...) et avec les améliorations visant à **limiter / faciliter le port de charges**.

## Evolution des compétences et des qualifications attendues

- Le métier connaît surtout des évolutions en termes de **prévention et de santé au travail**, qui peuvent impliquer de détenir de nouvelles compétences : l'**utilisation d'engins électriques** (mini-pelleteuse, chargeuse) ou d'**assistance électrique** pour certains outils (raclette de tirage, par exemple).

