



# Agent de gestion et valorisation de déchets

Codification ROME : **K2304** – Agent de gestion et valorisation de déchets

## Définition

L'agent de gestion et valorisation de déchets, réalise des opérations de tri de déchets en fin de vie (textiles, plastiques, verres, composants, ...) selon les règles de sécurité, d'environnement et les impératifs de récupération (qualité, cadence, ...).

Il peut aussi reconditionner des produits industriels pour valorisation par réutilisation ou recyclage.

## Accès au métier

- Ce métier est accessible **sans diplôme ni expérience professionnelle**.
- Un ou plusieurs **Certificat(s) d'Aptitude à la Conduite En Sécurité** -CACES- conditionné(s) par une aptitude médicale à renouveler périodiquement peu(ven)t être requis.
- Des **vaccinations spécifiques** (leptospirose, hépatite, ...) peuvent être requises selon le secteur d'activité.

## Autres appellations Spécificités métier

- Agent.e de récupération et de recyclage
- Agent.e de traitement des déchets
- Agent.e de tri déchets d'équipements électriques et électroniques - DEEE
- Agent.e de tri des déchets
- Agent.e de tri des matériaux
- Opérateur.rice de tri en récupération et revalorisation
- Récupérateur.rice
- Agent.e de tri
- Agent.e valoriste

## Exemples de métiers connexes

- Agent.e de déchets urbains et industriels
- Trieur.euse-réceptionnaire en blanchisserie industrielle
- Trieur.euse contrôleur.euse en industrie de transformation





## Compétences de base

### SAVOIRS

- Utilisation d'**outillages manuels**
- Lecture de **fiche technique**
- Règles **d'hygiène et de propreté**
- Règles de **sécurité**
- Critères de **tri sélectif**
- Modalités de **stockage des déchets**

### SAVOIR-FAIRE

- **Récupérer des équipements** ou produits en fin de vie
- **Trier les produits**, pièces, matériaux et les orienter vers les filières de valorisation ou d'élimination
- **Stocker** un produit
- **Conditionner** un produit
- **Entretenir des locaux**
- **Entretenir un poste de travail**

## Compétences spécifiques selon les postes

### SAVOIRS

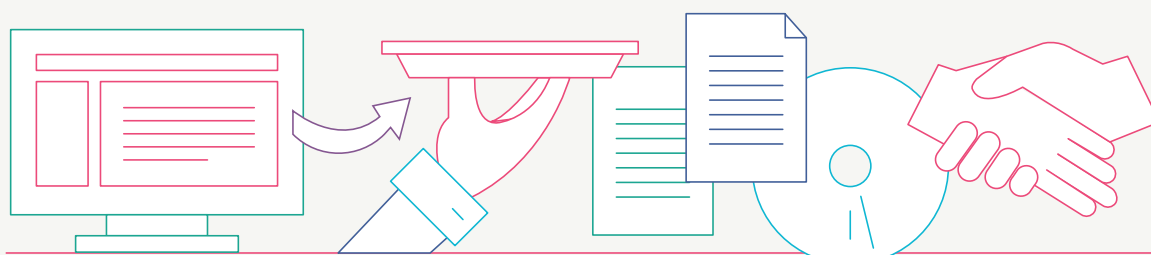
- Spécificités des **solvants, diluants**
- Caractéristiques des **composants électroniques**
- Utilisation d'un **compacteur de déchets**
- Caractéristiques des **métaux non ferreux**
- Caractéristiques des **métaux ferreux**

### SAVOIR-FAIRE

- Recycler des **produits et matériaux en bois, palettes**
- Recycler des **produits et matériaux électroménagers**
- Recycler des **produits et matériaux en métaux**
- Recycler des **produits et matériaux en papier, carton, plastique, caoutchouc, verre, ...**
- Recycler des **produits et matériaux textiles**
- Recycler des **cartouches d'encre**
- Recycler des **produits et matériaux hospitaliers**
- Recycler des **produits et matériaux informatiques**
- Intervenir sur des **véhicules à recycler**

### CERTIFICATIONS

- **CACES R 489-1A** - Transpalettes et préparateurs sans élévation du poste de conduite (h < ou = à 1,20 m)
- **CACES R 489-1B** - Gerbeurs à conducteur porté (hauteur de levée > 1.20 m)
- **CACES R 489-3** - Chariots frontaux en porte-à-faux (capacité nominale < ou = à 6 tonnes)





## Contexte du métier

- L'agent de gestion et valorisation de déchets est employé sur des **structures particulièrement réglementées** : centres de tri, usines d'incinération ou de valorisation énergétique, entrepôts logistiques ou centres de regroupement. Il réalise des **opérations de tri sur une chaîne de tri ou au sol** en fonction du volume des déchets, afin d'extraire les papiers, cartons, bois, etc. Pour certains déchets particulièrement volumineux, notamment les déchets industriels, l'agent peut être amené à faire son tri à l'aide d'un **équipement nécessitant la procession de CACES**.
- Une large part des **activités reste manuelle**, ce qui demande de profils peu qualifiés. Toutefois, l'activité comprend de plus en plus de **process automatisé avec des nouvelles installations**.
- Le recours à l'intérim pour ce métier s'effectue principalement pour répondre à des **difficultés de recrutements et à des effets de saisonnalités**.
- Les intérimaires sont généralement affectés dans un premier temps à des tâches simples. Leur **montée en compétence se fait avec l'ancienneté** sur des missions principales telles que l'optimisation du démantèlement des déchets.
- Et si la motivation et la disponibilité des candidats restent les principaux critères de recrutement sur ces postes, **les entreprises souhaitent de plus en plus que les candidats soient formés**.

## Enjeux métier pour l'intérim



### Métier en mutation

Les évolutions réglementaires notamment en matière de santé et de sécurité et l'automatisation de la filière, requièrent progressivement de profils plus qualifiés.

En effet, pour répondre aux principaux enjeux du tri, à savoir la transformation des caractéristiques des flux à trier, l'amélioration des taux de captage et de recyclage des matériaux ou encore la préservation de la qualité des flux triés, une modernisation des centres de tri est engagée depuis quelques années.

Le tri manuel étant progressivement remplacé par le tri mécanique avec la diffusion des technologies de tri optique, les postes d'agents trieurs vont se transformer en postes d'agents de tri/qualité.



### Métier à potentiel d'emplois

Un métier dont les besoins en recrutement sont en croissance. Avec l'industrialisation et l'enjeu croissant de valorisation de déchets, le métier offre de nombreuses perspectives d'emploi mais les employeurs font face à des difficultés de recrutement.

## Evolution des compétences et des qualifications attendues

- Les employeurs sont donc plus à la recherche de **profils polyvalents** qui sont capables de s'adapter aux évolutions technologiques en cours et à utiliser de procédés de plus en plus sophistiqués.
- Les compétences requises ne seront pas radicalement différentes mais une formation d'adaptation est requise.